

**Ocelové sudy****Sud se šroubovými uzávěry – DG 55**

(216,5 litru)

**Sud pro nejširší použití, vhodný pro dopravu ISO kontejnery.**

Výroba a prodej sudů jsou hlavním předmětem aktivit společnosti Greif v oblasti obalů a služeb. Široké portfolio ocelových sudů odpovídá náročným předpisům a požadavkům petrochemického, chemického, farmaceutického a potravinářského průmyslu. Sudy jsou vyráběny za použití nejnovějších technologií, v souladu s UN předpisy platnými pro přepravu a skladování nebezpečného zboží a za dodržování národní a mezinárodní legislativy, čímž je zaručena optimální ochrana širokého spektra balených produktů splňujících kritéria nebezpečného zboží, ale samozřejmě i zboží bezpečného.

- Ochrana vnějšího povrchu sudu je zabezpečena vypálenými ekologickými vodou ředitelnými barvami, které splňují veškeré legislativní požadavky.
- Sudy mohou být dodávány v provedení surovém bez lakování, vně lakované jednobarevně nebo vícebarevně, vnitřně lakované speciálním syntetickým lakem RDL® nebo vyrobené z oboustranně žárově pozinkovaného plechu.
- Všechny modifikace sudů mohou být za použití sítotiskové techniky opatřeny logem zákazníka.
- Sudy se surovým povrchem vnitřního prostoru jsou vhodné pro balení produktů, které nevyvolávají reakce s ocelí.
- Ocelové sudy z produkce Greif jsou v souladu s přísnými UN předpisy pro balení nebezpečného zboží v obalových skupinách I / X, II / Y a III / Z.
- Těsnost každého sudu je kontrolována za použití automatického heliového testovacího zařízení. Je tak garantována nejvyšší bezpečnost sudů při dopravě a skladování.

**Standardní specifikace****Ocelový plech**

Surové nebo lakované sudy jsou vyrobeny z plechu FeP01 vyrobeného ve shodě s EN 10 130 s vlastnostmi odpovídajícími EN 10 131 a jejich národním ekvivalentům.

**Šroubové uzávěry**

Sudy jsou vybaveny kombinací dvou šroubových uzávěrů Tri-Sure® 4S® G2" a G3/4" ve víku. Šroubové uzávěry jsou v souladu s mezinárodními standardy EN ISO 15750-3. Šroubové uzávěry mohou být uzavřeny a utěsněny plombovacími krytkami Tab-Seal® v neutrálním nebo zákaznickově designu. Příruby uzávěrů jsou standardně utěsněny vysoce odolným systémem těsnících kroužků 4S®.

**Konstrukce**

- **Svar pláště:**  
Průběžný odporový svar.
- **Normy:**  
Sudy jsou vyráběny v souladu s EN ISO 15750-2.

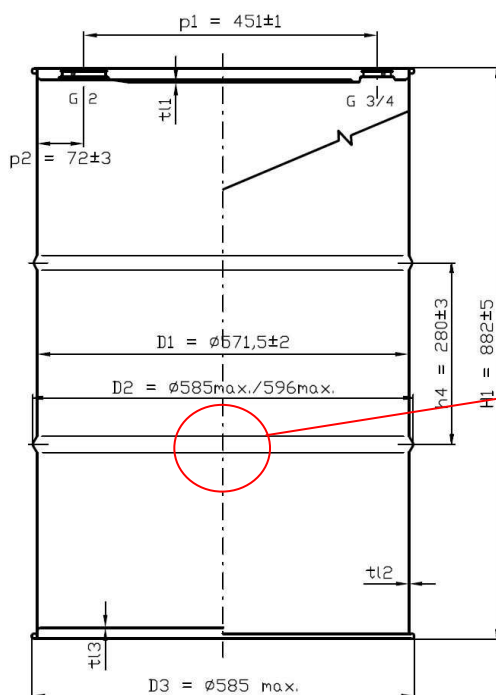
**Zařazení podle způsobu dopravy**

Ve shodě s platnými zákony a právními prováděcími předpisy jsou sudy z produkce společnosti Greif zkoušeny v souladu s doporučeními UN, specifikovanými v Transports of dangerous goods – Model regulations, a s částkami Mezinárodní sbírky pro přepravní řetězce jako jsou RID/ADR/IMDG - Code/ ICAO - IATA /ADN.



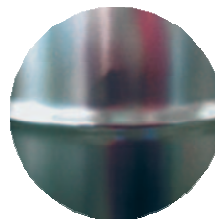
4S®, RDL®, Tri-Sure® a Tab-Seal® jsou registrované obchodní značky firmy Greif

## Rozměry sudu

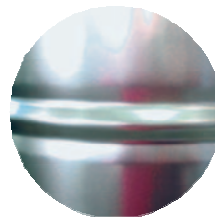


## Vyztužení

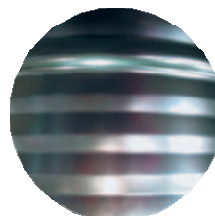
Typ A



Typ B



Typ C



## Konfigurace pláště

V základním provedení, bez rozdílu varianty podle tloušťky pláště, jsou sudy vybaveny dvěma valivými výtzuženími - typ A.

Základní provedení je u tloušťky pláště 1,0 – 1,2 mm možno doplnit vyztužením Spiraltainer® - typ B.

Kombinace vyztužení Spiraltainer® a 2 x 3 pomocných výtzužeh - typ C – je optimální pro pláště s tloušťkou menší než 1,0 mm.

Vyztužení typu C zvyšuje odolnost pláště proti deformacím při působení radiálních sil v průběhu dopravy nebo při manipulaci.

## Spiraltainer®

Sudy vybavené vyztužením Spiraltainer® vykazují zvýšenou odolnost při namáhání podtlakem ve srovnání s konvenčním vyztužením valivými výtzuženími typu A. Sudy s výtzuženími Spiraltainer® umožňují plnění látek s vyššími teplotami bez rizika deformací pláště sudů.

## Spojení dna a víka s pláštěm sudu

Spojení je provedeno bezpečnostním dvojnásobným zadrápkováním typu Spiralon®.

## Označení UN kódem

UN kód je vyražen ve dnu a v souladu s mezinárodními předpisy natisknut v dolní části pláště sudu.

## Kompatibilita

Sudy se všemi typy vyztužení o Ø 585 mm jsou plně kompatibilní s 20 a 40 stopými ISO kontejnery, do kterých je možno naložit 80 nebo 160 naplněných sudů díky možnosti vložení 4 sudů vedle sebe.

Kompatibilita je zajištěna také při použití palet o rozměrech 800 x 1200 mm a 1200 x 1200 mm

## Legislativa

Výrobky společnosti Greif Czech Republic a.s. jsou vyráběny a dodávány v souladu s platnou legislativou.